

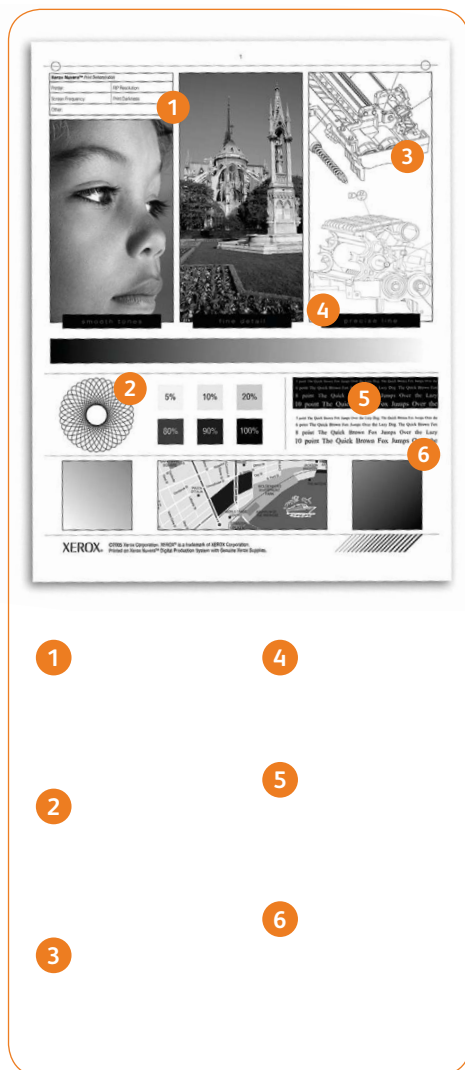


Xerox Nuvera® 120/144/157 EA Produktionsdrucksystem

Zeigen Sie sich von
Ihren besten Seiten

Dokumente, die Eindruck machen

Das Xerox Nuvera® 120/144/157 EA Produktionsdrucksystem erzeugt herausragende Druckqualität und schafft die Voraussetzungen für **substanzielle Gewinne – Auftrag für Auftrag**. Das System bringt alle Merkmale mit, die Sie brauchen, um Ihre Aufträge professionell herzustellen: Exzellente Schwarzweißdruckqualität, hoch effiziente Druckgeschwindigkeit (120, 144 oder 157 Drucke pro Minute), Leistung, Produktivität, modularen Aufbau und eine große Auswahl an Endverarbeitungsoptionen.



Entdecken Sie die vielfältigen Möglichkeiten des Schwarzweißdrucks

Nichts ist überzeugender als gute Bilder! Sie sind das erste, worauf Ihre Adressaten achten – und sie vermitteln einen bleibenden Eindruck. Die Xerox Nuvera EA verbindet modernste Schwarzweißdrucktechnologie mit einer durchgängig kundenorientierten Konstruktionsweise. So erzielt sie eine mit dem Offsetdruck vergleichbare Druckqualität.

Innovativer EA-Toner

Feinpartikel-EA-Toner (EA = Emulsions-Aggregation) trägt entscheidend zur hohen Druckqualität dieses Systems bei:

- Er erzeugt feinen Liniendruck mit höchster Detailtreue, gestochen scharfen Text und tief schwarze Füllflächen.
- Die gedruckten Seiten haben eine gleichmäßige, matte Oberflächenbeschaffenheit, wie Sie sie vom Offsetdruck kennen.
- Feinste Linienzeichnungen werden gestochen scharf wiedergegeben und das Druckbild ist klar und erfüllt höchste Ansprüche.
- Die hohe Ergiebigkeit ermöglicht längere Produktionsläufe ohne Beaufsichtigung oder Wechseln von Toner und Entwickler.
- Da die kleineren EA-Tonerpartikel sich besser verteilen lassen, wird weniger Toner benötigt, um eine hervorragende Druckqualität zu erzielen. Das kommt auch der Umwelt zugute.

Weniger Bedieneingriffe bedeuten Zeitersparnis

Toner und Entwickler sind in einem einzigen Behälter kombiniert. Diese innovative Lösung bietet entscheidende Vorteile:

- Der Toner muss seltener ausgetauscht werden – ein Behälter reicht für bis zu 210.000 Druckseiten
- Sie können die unbeaufsichtigte Betriebszeit verlängern, indem Sie das Gerät um ein optionales zweites Tonerkassettensystem erweitern
- Längerer Betrieb ohne Unterbrechung – die Behälter können bei laufendem Betrieb ausgetauscht werden

Hervorragende Druckauflösung und sauberes Druckbild

Die Xerox Nuvera EA bietet die höchste Schwarzweißauflösung von allen derzeit verfügbaren digitalen Produktionsdrucksystemen.

- Rasterung mit 1200 x 1200 dpi
- Druckauflösung 4800 x 600 dpi
- Halbtonraster mit 85, 106, 125, 134 und 156 lpi – für gleichmäßige Grautöne, realistische Bildwiedergabe und hohe Detailschärfe.
- Die einzigartige Cyclone-Reinigungstechnologie sorgt dafür, dass Tonerstaub und Partikel automatisch entfernt werden. So bleibt die Druckumgebung makellos sauber. Text, Grafik und Fotos werden immer gestochen scharf wiedergegeben.



Xerox Nuvera® 157 EA Produktionsdrucksystem mit Xerox® Produktionsstapler

Korrekt positionierte Druckbögen durch TELER-Ausrichtung (Translating Electronic Registration)

Die Ausrichtung von Druckbild zu Blatt und von Vorder- zu Rückseite ist äußerst genau. Die Abweichungstoleranz beträgt jeweils nur $\pm 0,65$ mm. Dieser Wert entspricht den Vorgaben für Verlagsserzeugnisse oder übertrifft sie sogar. Unsere TELER-Ausrichtung (TELER = Translating Electronic Registration) gewährleistet die genaue Kontrolle der Position jedes Papierbogens im Verhältnis zum Druckbild auf dem Fotorezeptor und der Transportgeschwindigkeit beim gesamten Papierweg. So wird sichergestellt, dass sich das Blatt beim Druckbildauftrag exakt in der richtigen Position befindet.

Das passende Druckmaterial für Ihre Anwendung

Wählen Sie aus einem breiten Angebot das Druckmaterial, das für Ihre Anwendung am besten geeignet ist. Sogar gestrichene Papiere in übergroßen Formaten werden verarbeitet. Die Druckqualität ist immer herausragend, ob auf gestrichenem oder ungestrichenem Papier – unter anderem Postpapier, Bristolkarton, Deckblättern, Indexkarten, Offsetpapier, Recyclingpapier, Klarsichtfolien, selbstdurchschreibendem Papier, Etiketten, Registerblättern und Formularvordrucken.

Makellos glatte Druckbögen in jeder Umgebung

Das Modul für automatische Bogenoptimierung (SEM) sorgt in jeder Produktionsumgebung für perfekt glatte

Druckbögen – und damit auch für bessere Druckqualität und einen reibungslosen Druckvorgang:

- Die Stapel Eigenschaften werden optimiert. Das garantiert optimale Resultate bei der anschließenden Endverarbeitung.
- Um Hitze- und Feuchtigkeitseinwirkungen in Ihrer Druckumgebung auszugleichen, können Ihre Bedienkräfte die automatischen Regelungsfaktoren anpassen oder „manuell übergehen“. So ist sichergestellt, dass Ihre Druckbögen makellos flach und glatt sind.
- Das SEM arbeitet mit der Druckmaterialbibliothek zusammen und passt die Einstellungen automatisch an die Spezifikationen des eingelegten Papiers an.

Verlässliche Produktivität für Sie

Damit Ihre Xerox Nuvera® 120/144/157 EA so lange wie möglich unterbrechungsfrei läuft, bieten wir Ihnen die folgenden Optionen an.

Direkte Kommunikation mit dem Service*

Die Systeme können dank ihrer intelligenten Funktionen selbständig eine Verbindung zu Ihrem Netzwerk aufbauen, um Servicebedarf zu melden. So kann der Kundendienst-techniker gleich die benötigten Teile mitbringen. Dadurch wird die Produktionsverzögerung reduziert und die Systemlaufzeit maximiert.

*Sofern lokal verfügbar

„Mit jeder an der Xerox Nuvera vorgenommenen Optimierung – von den Papierbehältern über die beiden Druckwerke bis hin zu den Staplern der nächsten Generation – werden Geschwindigkeit und Qualität einfach immer besser. Damit kann kein Wettbewerbssystem konkurrieren.“

– Kenny Liszewski
Operations Manager
Matrix Imaging Solutions

Integriertes Wartungsprogramm Xerox Nuvera Productivity Plus (XPP)

Xerox Nuvera Productivity Plus (XPP) ist ein innovatives, kundenorientiertes Wartungsprogramm, mit dem Sie Routine-Wartungsmaßnahmen auf einfache Weise diagnostizieren und durchführen können. Verschiedene Assistenten bieten Schritt-für-Schritt-Anleitungen zum Austausch einfacher Komponenten. So erhöhen Sie Ihre Produktivität und betreiben effektives Druckqualitäts-Management. Zugleich vermeiden Sie, dass die Produktion durch Serviceeinsätze gehemmt wird. Das Programm ist in zwei Varianten verfügbar: XPP Basic und XPP Advanced. Sie unterscheiden sich durch den Umfang der Eigenbeteiligung des Kunden. Wählen Sie die Option, die für Ihren Betrieb am besten geeignet ist.

Komponenten für Ihr System

Wählen Sie aus einem umfassenden Angebot an Optionen, mit denen Sie das Xerox Nuvera® 120/144/157 EA Produktionsdrucksystem auf die Anforderungen Ihres Betriebs, Ihrer Produktionsumgebung und Ihrer Kunden abstimmen können. Das System ist konsequent modular aufgebaut. Von der Zufuhr bis zur Endverarbeitung – Ihre Erfordernisse stehen im Mittelpunkt.

1

Scanoptionen

Die optionale integrierte Scaneinheit der Xerox Nuvera EA verspricht mehr Produktivität für Ihr Geschäft. Sie bietet exzellente Bildqualität (600 x 600 dpi Scanauflösung) und ist mit einem Doppelscankopf ausgerüstet. Der Einsatz des Doppelscankopfs wird durch die relativ geringen Abmessungen des über die volle Breite reichenden Scannerbereichs in jedem Scankopf ermöglicht.

- Produktivität – 120 Vorlagen pro Minute
- Bildqualität – Vorlagenerfassung mit 600 x 600 dpi
- Doppelscankopf-Technologie - zweiseitige Vorlagen durchlaufen den Vorlagenwechsler nur einmal; so werden Verschleiß und Papierstau reduziert.

2

Zufuhroptionen

Die Xerox Nuvera EA verfügt über eine exzellente Materialzufuhr:

- Das Material wird mittels Vakuum-Einzugsverfahren aus jedem Behälter zugeführt. Diese prozessorgesteuerte Technologie sorgt mittels Informationen aus der Materialbibliothek für maximale Zuverlässigkeit beim Einzug und kann auch mit kartoniertem und gestrichenem Papier eingesetzt werden. Die Materialbögen werden per Luftstrom voneinander getrennt, mittels Ultraschall überwacht um, Fehl- und Doppelbogeneinzüge zu vermeiden.
- Sie können Material nachladen, ohne den aktuellen Auftrag zu unterbrechen. Das hilft, Produktivitätsausfälle zu minimieren.

Sie haben die Wahl zwischen den nachstehend aufgeführten Bogenzufuhr-Modulen. Die Module können einzeln eingesetzt oder entsprechend den Anforderungen Ihres Workflows kombiniert werden:

Standard-Bogenzufuhr-Modul

- Vier Behälter, Kapazität 5.800 Blatt
- Dieses Modul ermöglicht die verstärkte unbeaufsichtigte Produktion hochwertiger Anwendungen nach Bedarf und die On-Demand-Produktion anspruchsvoller Aufträge.

Großraum-Bogenzufuhr-Modul

- Zwei Behälter, Kapazität 3.200 Blatt
- Die ideale Alternative für die Verarbeitung übergroßer Materialformate bis 320 x 491 mm

Hinweis: Ihre Konfiguration kann bis zu vier der oben beschriebenen Module in beliebiger Konfiguration enthalten. So können Sie die Kapazität auf bis zu 23.200 Blatt in bis zu sechzehn Materialbehältern erweitern.

Rollenzufuhrmodul Lasermax Roll Systems SheetFeeder NV-R

- Zum Anschluss an das Standard-Bogenzufuhr-Modul
- Diese Lösung kann dazu beitragen, Materialkosten zu sparen und ermöglicht in Produktionsdruckumgebungen die Zufuhr von Endlosmaterial über bis zu fünf Stunden. Die verschiedenen Materialbehälter bleiben dabei weiterhin zugänglich.



3

Digitalisierung und Bearbeitung

Der leistungsfähige Xerox® FreeFlow® Print Server ist direkt in das Xerox Nuvera® 120/144/157 EA Produktionssystem integriert. So wird Ihre Stellfläche optimal ausgenutzt. Die Standard-Druckeinheit ist das Zentrum aller Ausführungen des Drucksystems. Sie können zwischen drei Geschwindigkeiten der Produktionsdruckklasse wählen: 120, 144 oder 157 Seiten pro Minute (S./Min.). Der FreeFlow Print Server ist in der Standard- oder Professional-Ausführung erhältlich.

Standardausführung

- Grundlegendes Workflowmanagement. Eine Warteschlange und einfache Materialverarbeitungsfunktionen.
- Eine bedienerfreundliche grafische Bedienerschnittstelle (GUI), mit der Ihre Bedienkräfte mühelos mehrere Druckaufträge aus mehreren Warteschlangen verwalten. Zur optimalen Nutzung der Drucksysteme können Anwender am Controller Aufträge anhalten, unterbrechen, neu programmieren und weiterleiten.
- Ein 125-lpi-Linienraster.
- Breite Unterstützung von Datenströmen in der jeweiligen Original-Druckersprache (Adobe PostScript, PCL, PDF, TIFF, ASCII).

4

Insert-Optionen

Mit unseren Insertmodulen können Sie Ihre Dokumente nach dem Druckvorgang durch farbige Deckblätter, Trennblätter oder Spezial-Druckmaterial aufwerten. So wirken sie besonders eindrucksvoll.

Insertmodul

- Vier Behälter, Kapazität 5.800 Blatt

Großraum-Insertmodul

- Zwei Behälter, 3.200 Blatt in übergroßen Formaten

Hinweis: Kombination von bis zu zwei Modulen für das Laden im laufenden Betrieb ermöglicht eine Kapazität von bis zu 11.600 Blatt zum Einschießen.

5

Endverarbeitungsoptionen

Wählen Sie aus einem breiten Angebot professioneller Inline- und Offline-Endverarbeitungsmodule von Xerox und führenden externen Anbietern. Diese Optionen sind maßgeschneidert für Ihre Anforderungen:

- Mittlerer bis großer Produktionsdruck
- Komplexe Dokumente
- Anspruchsvolle Produktionsumgebungen

Geben Sie Ihren Dokumenten den letzten Schliff

Professionelle Endverarbeitung kann entscheidend für den Erfolg Ihrer Anwendung sein. Das Xerox Nuvera® 120/144/157 EA Produktionsdrucksystem bietet Ihnen die Möglichkeit, viele verschiedene Endverarbeitungsoptionen für Ihre Dokumente zu nutzen. So erstellen Sie hochwertige, eindrucksvolle Anwendungen gezielt nach Bedarf.



Xerox® IntegratedPLUS Endverarbeitungslösung für Broschüreneerstellung

Jetzt kann die Einrichtung von Druckvorstufe und Endverarbeitung automatisiert werden. Die Xerox® IntegratedPLUS Endverarbeitungslösung für Broschüreneerstellung vereint die Vorzüge beider Endverarbeitungswelten – den Komfort der Inline- und die Flexibilität der Offline-Endverarbeitung. Zudem trägt sie dazu bei, den Arbeitsaufwand erheblich zu reduzieren. Bei Einsatz der Xerox® IntegratedPLUS Endverarbeitungslösung für Broschüreneerstellung in Kombination mit dem Xerox®-exklusiven C.P. Bourg Dual-Mode Sheet Feeder können ausgewählte Endverarbeitungsgeräte mittels JDF-Anweisungen automatisch eingerichtet werden.

Wählen Sie beispielsweise zwischen den folgenden Optionen:

Multifunktions-Finisher Professional*

- Für den mittleren Produktionsdruckbereich
- Stapelung, Heftung, Falzung und Broschüreneerstellung

Multifunktions-Finisher Pro Plus*

Bietet alle Funktionen des Multifunktions-Finisher Professional und zusätzlich:

- Standardmäßiger 2-/4-fach-Locher
- Einfügen von bis zu 200 farbigen Trenn- oder Deckblättern – wertet Dokumente auf und kostet nur einen Bruchteil im Vergleich zum Vollfarbdruck

Hinweis: Das Bogenoptimierungs-Modul kann nicht in Konfigurationen verwendet werden, die den Multifunktions-Finisher Professional oder den Multifunktions-Finisher Pro Plus enthalten. Diese spezifischen Endverarbeitungs-Konfigurationen verarbeiten ausschließlich ungestrichenes Druckmaterial.

Bogenauslage- und Heftmodul

- Für Produktionsdruckumgebungen
- Bietet Ihnen eine Heftung für bis zu 100 Blatt und Stapelung für bis zu 3.000 Blatt

Bogenauslage- und Heftmodul Plus

Bietet alle Funktionen des Bogenauslage- und Heftmoduls und zusätzlich:

- Eine praktische seitliche Ausgabevorrichtung, mit der Sie die grundlegenden Endverarbeitungsfunktionen dieses Moduls in Verbindung mit weiteren integrierten Endverarbeitungsoptionen nutzen können.

- Es kann mit dem Bogenauslage- und Heftmodul kombiniert und als eigenständiges Endverarbeitungsgerät mit der doppelten Verarbeitungskapazität – bis zu 6.000 Blatt – eingesetzt werden. Das Entladen ist bei laufendem Betrieb möglich, um maximalen Durchsatz ohne Unterbrechung zu gewährleisten.
- Durch Kombination zweier Bogenauslage- und Heftmodul Plus-Geräte entsprechend der obigen Beschreibung ist es möglich, die Kapazität zu verdoppeln und durch Einsatz weiterer integrierter Endverarbeitungsoptionen noch weiter zu erhöhen.

Bogenauslage- und Heftmodul Direct Connect (BFM-DC)

Dieses Modul bietet alle Funktionen des Bogenauslage- und Heftmoduls Plus und ist damit nahtlos kombinierbar. Es verfügt jedoch zusätzlich über DFA-Funktionalität, die die Einbindung alternativer Inline-Endverarbeitungsoptionen ermöglicht. Das BFM-DC stellt direkte Anschlüsse für registrierte Endverarbeitungsgeräte wie Xerox® Tape Binder, Watkiss/PowerSquare™ 200 oder CEM DocuConverter bereit.

* Verfügbar beim Xerox Nuvera 120 EA Produktionsdrucksystem

Ausgewogene Endverarbeitungsoptionen

Exklusiv für Xerox: C.P. Bourg Dual-Mode Sheet Feeder

- Fungiert als Bypass und transportiert die Bögen zu nachgeschalteten Finishern von Drittanbietern. Im „Offline-Modus“ können Benutzer auf anderen Drucksystemen produzierte Stapel manuell nachgeschalteten Finishern von Drittanbietern zuführen, während die Xerox Nuvera® die fertigen Drucke in den Stapler oder das obere Fach ausgibt.
- So sparen Sie Zeit und können dank automatischer Einrichtung von Dateien und automatischer Konfiguration von Inline- oder Offline-Finishern mit der Xerox® IntegratedPLUS Endverarbeitungslösung für Broschüreneerstellung mehr Aufträge produzieren.
- Gewährleistet die Integrität Ihrer Dokumente, da Druckstapel ohne sie zu teilen mühelos zum Finisher transportiert werden können.
- Im Offline-Modus kann der angeschlossene Finisher bis zu 15.000 Blatt/Stunde verarbeiten.
- Optimiert die Rentabilität der Investitionen in Ihre Endverarbeitungslösung.

Xerox® Produktionsstapler

- Entladen bei laufendem Betrieb – bei Dualkonfiguration
- Entnahme fertiger Stapel in Hüfthöhe
- Kombination von bis zu drei Staplern in Tandem-Konfiguration – ermöglicht etwa 60 bis 85 Minuten unbeaufsichtigtes Drucken und Stapeln



Multifunktions-Finisher Pro Plus



Bogenauslage- und Heftmodul



Bogenauslage- und Heftmodul Plus



Bogenauslage- und Heftmodul – Direct Connect



C.P. Bourg BSFx Dual-Mode Sheet Feeder



GBC® eBinder II



Xerox® Tape Binder



GBC® FusionPunch® II mit Offset-Stapler



C.P. Bourg BDFNx Booklet Maker



Xerox® Produktionsstapler



Watkiss PowerSquare™ 224



Plockmatic Pro 50/35 Booklet Maker (Nur verfügbar für 120/144/157)



Duplo DBM-5001



Xerox® Book Factory

Produktivität: Mehr Aufgaben innerhalb kürzerer Zeit

Produktivität ist entscheidend, damit sich Ihre Investitionen in Geräte und Technik bezahlt machen. Das Xerox Nuvera® 120/144/157 EA Produktionsdrucksystem mit FreeFlow® Print Server-Steuerung bietet herausragende Druckqualität und optimale Produktivität für Ihre Anforderungen. Die hervorragende Auftragssteuerung des Systems erleichtert die Arbeit entscheidend. Dank seiner Flexibilität und Offenheit kann das System zudem in zahlreichen Netzwerkumgebungen eingesetzt werden, um Anwendungen auf verschiedenen Geräten zu produzieren und neue Geschäftsfelder zu erschließen.

Vorteil für Sie: Der FreeFlow Print Server

Mit dem FreeFlow Print Server arbeitet Ihr Betrieb nicht nur deutlich produktiver und effizienter, sondern auch rentabler. Hier sind einige Beispiele:

- Simultanes Empfangen, Rastern und Drucken. Damit können selbst Hunderte von Kleinaufträgen oder Transaktionsdokumente mit Tausenden von Kundendatenbank-Einträgen effizient produziert werden.
- Druckaufträge und Nachdrucke auf On-Demand-Basis – mit bedienerfreundlichen Kontrollfunktionen für Vorschau, Bearbeiten, Ausschließen, Prüfdrukerstellung, Unterbrechung, Umprogrammierung und Weiterleitung von Aufträgen.
- Erweiterte Sicherheitsfunktionen ermöglichen es, Einstellungen für Einzelpersonen oder für ganze Gruppen festzulegen.
- Daten lassen sich Mainframe-Systemen und Client/Server-Architekturen, im XML-, Datenbank- oder ASCII-Format oder einfach von DVD, CDs und sogar tragbaren USB-Geräten einspeisen.
- Druckfertige Aufträge können direkt in vorkonfigurierte Hot Folders überstellt und bequem automatisch gedruckt werden.

- Die Auftragsprofilerstellung ist automatisierbar, und Workflows können durch bis zu 250 programmierbare Warteschlangen angepasst werden – alles mit minimalen Bedienereingriffen.
- Die Verwendung der Materialbibliothek erleichtert die effiziente Nutzung des Druckmaterials.
- Sparen Sie Schulungskosten und maximieren Sie die Produktivzeit: Da Benutzerschnittstelle und Workflow den Anwendern bereits vertraut sind, genügt eine einzige Schulung für verschiedene Systeme.
- Ideal geeignet sowohl für Publishing (hohe Druckqualität und Geschwindigkeit) als auch für den Transaktionsdruck (problemlose Verarbeitung mehrerer Datenformate).

Intuitiver Workflow: Noch einfacher und noch produktiver

Die Xerox® FreeFlow Digital Workflow Collection führt Sie Schritt für Schritt intuitiv durch alle Stufen der Auftragsproduktion – von der Erstellung bis zur Ausgabe des fertigen Dokuments. Diese Suite besteht aus optional erhältlichen Lösungen, die sich nahtlos in die Xerox Nuvera EA integrieren. Damit können Sie Ihren vorhandenen Workflow optimieren, automatisieren und vereinfachen. So sind Sie noch produktiver schöpfen das Potenzial Ihrer Investition konsequent aus.

Automatische Materialauffüllung für die laufende Produktion

Mit der optionalen automatischen Verbrauchsmaterialauffüllung erledigt Ihre Xerox Nuvera EA für Sie automatisch die Nachbestellung von Verbrauchsmaterial, sobald es benötigt wird. Diese Option wird im Rahmen unseres Servicevertrags angeboten. Das intelligente Drucksystem Xerox Nuvera EA berechnet, wann eine bestimmte Anzahl Pixel gedruckt wurde und schickt daraufhin über Ihr Netzwerk eine Benachrichtigung an Xerox, um benötigtes Verbrauchsmaterial nachzubestellen. Wir kümmern uns darum, dass Sie jederzeit alle Materialien haben, die Sie für den laufenden Betrieb brauchen. So sind Sie noch produktiver und können sich ganz auf Ihr Geschäft konzentrieren.



FreeFlow® Option	Funktion	Vorteile für Sie

Konfiguration: Hier finden Sie, was Sie brauchen

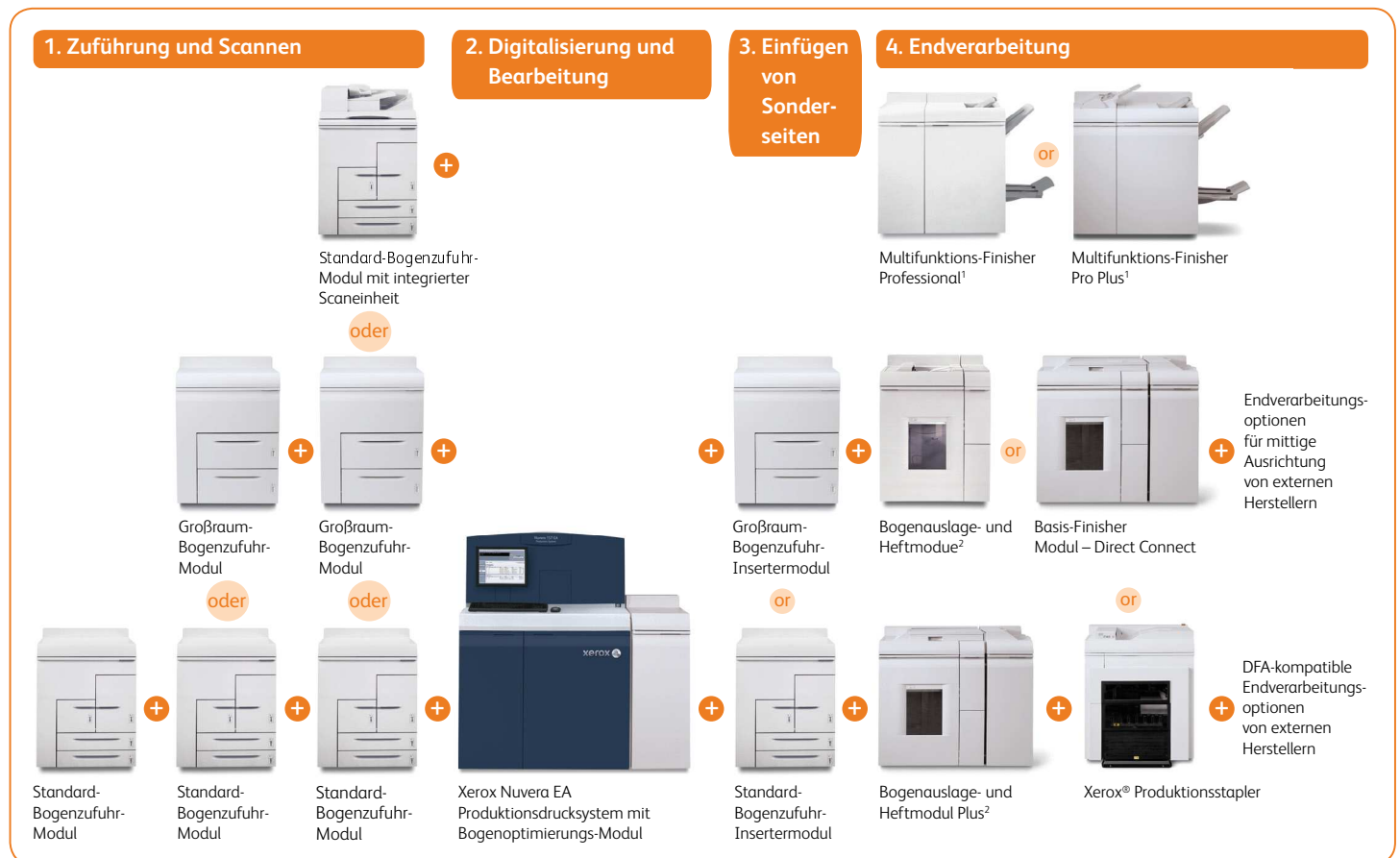
Das Xerox Nuvera® 120/144/157 EA Produktionsdrucksystem lässt sich perfekt an die Anforderungen Ihres Betriebs anpassen. Es ist flexibel, skalierbar und anpassbar und bietet Ihnen zahlreiche Möglichkeiten. Sie können beispielsweise die Xerox Nuvera® EA mit Xerox FreeFlow® Print Server Standard nehmen und durch eine integrierte Scaneinheit und den Multifunktions-Finisher Pro Plus erweitern.

Oder Sie nehmen die Xerox Nuvera EA mit FreeFlow Print Server Professional und erweitern Ihr System durch:

- Eine integrierter Scaneinheit, erweiterte Halbtonraster, Inserter, integrierte Stapelung und Heftung

- Erweiterte Halbtonraster, Inserter, integrierte Stapelung und Heftung

- Erweiterte Halbtonraster, Inserter, zwei Xerox® Produktionsstapler, C.P. Bourg BDFNx Booklet Maker mit Square Edge-Modul



¹Das Bogenglätte-Modul kann nicht in Konfigurationen verwendet werden, die den Multifunktions-Finisher Professional oder den Multifunktions-Finisher Pro Plus enthalten.

²Mögliche Zweifachkombinationen von Endverarbeitungsoptionen (nicht gezeigt):
 (1) Bogenauslage- und Heftmodul Plus und (1) Bogenauslage- und Heftmodul;
 (2) Bogenauslage- und Heftmodule Plus und (1) Xerox® Produktionsstapler;
 (1) Bogenauslage- und Heftmodul Plus und (1) Bogenauslage- und Heftmodul – Direct Connect mit weiteren Inline-Endverarbeitungslösungen für mittige Ausrichtung;
 (2) Xerox® Produktionsstapler und (1) Bogenauslage- und Heftmodul Plus;
 (1) Bogenauslage- und Heftmodul Plus und (1) Xerox® Produktionsstapler.

Jede Anwendungsmöglichkeit bedeutet eine Chance für Ihren Betrieb

Vom Transaktionsdruck und TransPromo-Druck über Publishing, Buchdruck und Dokumentationen bis zu vielen weiteren Einsatzbereichen: Mit dem Xerox Nuvera® 120/144/157 EA Produktionsdrucksystem können Sie Ihre Dienstleistungen für Ihre Kunden wertvoller machen und überzeugende Ergebnisse liefern. Die Möglichkeiten für neue und verbesserte Anwendungen sind unbegrenzt und erschließen Ihrem Betrieb neue Wachstumschancen. Die hohe Druckqualität, Geschwindigkeit und Produktivität des Systems tragen dazu bei dass jede Anwendung optimal realisiert wird.

Erzielen Sie höhere Antwortraten für Ihre Transaktionsdokumente

Die Xerox Nuvera EA verarbeitet ein breites Spektrum an Datenformen direkt und simultan. Damit eignet sie sich hervorragend zur Produktion Ihrer Transaktionsdokumente. Durch Einbindung hochwertiger, datengesteuerter Grafiken in die Abrechnungen und Kontoauszüge Ihrer Kunden können Sie zudem die Antwortraten für diese Dokumente deutlich erhöhen.

Mit der Xerox Nuvera EA ist es ganz einfach, Ihre Standard-Transaktionsdokumente durch personalisierte Grafiken, Promotionsangebote und Marketing-Content aufzuwerten. So werden sie zu kosteneffizienten Verkaufsinstrumenten. Gleichzeitig sinkt der Kostenaufwand für Druck und Porto.

Schnelle und hochwertige Publishing-Anwendungen

Die Xerox Nuvera EA legt bei Anwendungen im Publishing-Bereich ein hohes Tempo vor. Zugleich liefert sie die hohe Druckqualität, die Sie und Ihre Kunden erwarten. Ob Sie eine Mitteilung an Tausende von Adressaten oder einen personalisierten Newsletter produzieren: Das System arbeitet schnell und effizient, und die herausragende Druckqualität wird die Erwartungen Ihrer Kunden noch übertreffen. Hier sind einige Anwendungsmöglichkeiten:

- Setzen Sie personalisierte Text- und Grafikelemente ein. So erzielen Sie Aufmerksamkeit und kommunizieren wirksamer.
- Verschaffen Sie Ihren Kunden einen Wettbewerbsvorteil, indem Sie Dokumente in erstklassiger Qualität auf hochwertigem Druckmaterial liefern. Mit der Xerox Nuvera EA können Sie ein breites Spektrum an Druckmedien einsetzen, das Ihnen umfassende Gestaltungsmöglichkeiten lässt.

Deutlich ablesbar: Ihre Chance auf dem Buchmarkt

Mit der Xerox Nuvera EA sind Sie bestens gerüstet für die erfolgreiche Buch- und Handbuchproduktion. Wir helfen Ihnen dabei, sich auf dem Wachstumsmarkt des digitalen Buchdrucks durchzusetzen – mit dem passenden Geschäftsmodell, den passenden Workflow-Tools, der nötigen Erfahrung und der richtigen Technologie. Das System ist eine hervorragende Ergänzung zum Offsetdruck. Es beherrscht digitalen Buchdruck in der Qualität, die Autoren, Verlage und Leser sich wünschen: mit hochwertigem Druckbild und einer matten Oberfläche mit Offset-Anmutung.

Für alle Anforderungen Ihres Betriebs

Ob Druckqualität, Leistung, Produktivität oder Endverarbeitung:

Das Xerox Nuvera® 120/144/157 EA Produktionsdrucksystem

überzeugt bei allen Merkmalen, die Sie brauchen, um Ihr Geschäft

erfolgreich auszubauen. Wir helfen Ihnen gern dabei, Ihr System so

zusammenzustellen, dass es alle Ihre Anforderungen erfüllt und übertrifft.

www.xerox.com

