



Xerox Nuvera® 200/288/314 EA Perfecting Production System

Produktivität und Qualität auf
höchstem Niveau

Die Basis für das Wachstum Ihres Betriebs

Das Xerox Nuvera® 200/288/314 EA Perfecting Production System erschließt neue Geschäftsfelder und mehr Einnahmen. Dieses bedienerfreundliche, vielseitige Drucksystem ist ein grundsolides Fundament für den Ausbau Ihrer Geschäfte. Es überzeugt durch herausragende Druckqualität, hohe Geschwindigkeit und maximale Effizienz und Produktivität.

Erfolgsentscheidende Merkmale

Die Merkmale der Xerox Nuvera bereiten den Boden für geschäftliches Wachstum:

- **Unübertroffene Druckausgabe in Offset-Qualität.** Das System druckt mit einer Auflösung von 4800 x 600 dpi und Halbtonraster bis zu 156 lpi und bietet zusätzlich die Kosten- und Zeitvorteile der Digitaldrucktechnologie.
- **Schnellere Rasterung und dadurch höheres Produktionsvolumen.** Dank eines modernen Dual-Core-Prozessors und paralleler Rasterung (RIP) produziert das System Aufträge im Handumdrehen und überzeugt durch schnelle, äußerst effiziente Bearbeitung.
- **Unglaublich schnell bei Produktion und Endverarbeitung.** Mit einer Verarbeitungsgeschwindigkeit von bis zu 314 Duplexdrucken pro Minute produzieren Sie Ihre Aufträge in kürzerer Zeit als je zuvor. Die Endverarbeitungsmodule erreichen fast die Nenngeschwindigkeit des Systems. Damit sind Sie noch schneller.
- **Maximale Betriebsbereitschaft.** Die Xerox Nuvera verfügt über Pass Through-Programmierung. Das bedeutet, dass das System selbst dann betriebsbereit ist, wenn Sie auf einen Serviceeinsatz warten. Ihr Vorteil: Längere Produktionszeiten und weniger Unterbrechungen. So können Sie sicher sein, dass Sie Ihre Termine einhalten und Ihre Produktivitätsziele erreichen werden.

Produktivität in allen Bereichen			
Vorbereitungszeit	Verarbeitungszeit	Produktionszeit	Endverarbeitungszeit
Betriebszeit			

Das Xerox Nuvera® 200/288/314 EA Perfecting Production System bietet Ihnen herausragende Druckqualität

Modernste Schwarzweißdruck-Technologie trifft auf konsequent kundenorientierte Konstruktion. Dank des bahnbrechenden EA-Toners mit seinen besonders feinen Partikeln erreicht die Xerox Nuvera bei allen Anwendungen Seite für Seite eine erstklassige Druckqualität, die mit der Ausgabe eines Offset-Drucksystems vergleichbar ist oder sie sogar übertrifft.

Die Hochwertigkeit der Druckergebnisse der Xerox Nuvera fällt nicht nur optisch sofort ins Auge. Sie lässt sich auch mit beeindruckenden Zahlen belegen, dem branchenüblichen Maßstab für Druckqualität:

- RIP-Auflösung 1200 x 1200 dpi
- Druckauflösung 4800 x 600 dpi
- Halbtonraster mit 85, 106, 125, 134 und einzigartigen 156 lpi

Diese Fakten erklären die faszinierende Druckanmutung der ausgegebenen Seiten – mit gleichmäßigen Grautönen, höchster Sauberkeit und Detailschärfe bei jeder Linie und jedem Buchstaben.

Herausragende Geschwindigkeit, Leistung und Produktivität für Ihre Aufträge

Die einzigartige Tandem-Konstruktion der Xerox Nuvera ermöglicht die Ausgabe von 314 Duplexdrucken (A4) pro Minute. Die innovative Architektur unterstützt dank des geraden Papierwegs eine breite Auswahl an Druckmaterial und ist besonders zuverlässig in der Materialverarbeitung.



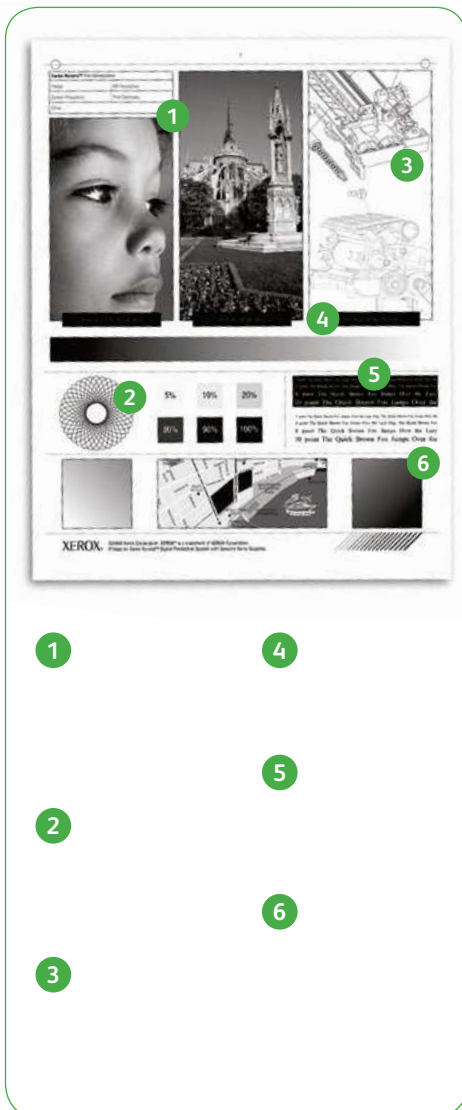
Das integrierte Bogenoptimierungs-Modul (SEM) sorgt dafür, dass die Druckbögen in jeder Produktionsumgebung unübertroffen glatt und flach sind. Das Ergebnis: Exzellente Stapleigenschaften und optimale Resultate bei der anschließenden Endverarbeitung. Die Druckeinheit ist sogar in der Lage, Endverarbeitungsmodule anderer Hersteller an ihre Nenngeschwindigkeit anzunähern. Damit bietet die Xerox Nuvera maximale Produktivität auf allen Stufen des Druckvorgangs.

Die einzigartige Leistung der Xerox Nuvera verdankt sie unter anderem dem Xerox® FreeFlow® Print Server und dem starken Dual-Core-Prozessor. Mit dieser Ausstattung produzieren Sie selbst komplexeste Aufträge leicht, gewandt und mit unglaublicher Rastergeschwindigkeit. Bei Nutzung der Parallelrasterungsfunktion sorgt der Print Server automatisch dafür, dass jeder Auftrag mit maximaler Effizienz produziert wird.

Neben dieser beeindruckenden Geschwindigkeit, Leistung und Produktivität bietet die Lösung auch große Flexibilität. Die Xerox Nuvera verarbeitet alle gängigen Datenformate und Drucksprachen direkt. Die Daten brauchen nicht erst umgewandelt zu werden. Zudem verarbeitet das System eine breite Auswahl an Druckmaterialien. So können Sie aus zahlreichen Trägersubstraten immer genau das auswählen, das ideal für Ihre gewünschte Anwendung ist.

Beeindrucken Sie Ihre Zielgruppen mit herausragender Druckqualität

Nichts ist überzeugender als ein ertsklassiges Druckbild! Es ist das erste, worauf Ihre Kunden achten – und es vermittelt einen bleibenden Eindruck von Ihnen. Das Xerox Nuvera® 200/288/314 EA Perfecting Production System verbindet modernste Schwarzweißdruck-Technologie mit einer durchgängig kundenorientierten Konstruktionsweise. Das ermöglicht eine mit dem Offsetdruck vergleichbare Druckqualität.



Innovativer EA-Toner

Feinpartikel-EA-Toner (EA = Emulsions-Aggregation) trägt entscheidend zur hohen Druckqualität der Xerox Nuvera bei:

- Er erzeugt feinen Liniendruck mit höchster Detailtreue, gestochen scharfen Text und tiefschwarze Füllflächen.
- Die gedruckten Seiten haben eine gleichmäßige, matte Oberflächenbeschaffenheit, wie Sie sie vom Offsetdruck kennen.
- Feinste Linienzeichnungen, die gestochen scharf wirken. Das Druckbild ist klar erkennbar und rein.
- Die hohe Ergiebigkeit ermöglicht längere Produktionsläufe ohne Beaufsichtigung oder Wechseln von Toner und Entwickler.
- Da die kleineren EA-Tonerpartikel sich besser verteilen lassen, wird weniger Toner benötigt, um eine hervorragende Druckqualität zu erzielen. Das kommt auch der Umwelt zugute.

Weniger Bedieneingriffe bedeuten mehr Zeitersparnis

Toner und Entwickler sind in einem einzigen Behälter mit hoher Kapazität kombiniert. Diese innovative Lösung bietet entscheidende Vorteile:

- **Hohe Ergiebigkeit** – durchschnittlich 210.000 Druckseiten je Tonerbehälter.
- **Langer unterbrechungsfreier Betrieb** – Alle Xerox Nuvera-Systeme können optional mit einem zweiten Tonerbehälter ausgestattet werden. So können weitere 210.000 Seiten gedruckt werden, während der leere Tonerbehälter in aller Ruhe durch einen vollen ersetzt wird.
- **Längerer Betrieb ohne Unterbrechung** – Verbrauchsmaterialwechsel bei laufendem Betrieb.

Hervorragende Druckauflösung und sauberes Druckbild

Die Xerox Nuvera bietet die höchste Schwarzweißauflösung von allen derzeit verfügbaren digitalen Produktionsdrucksystemen am Markt.

- Rasterung mit 1200 x 1200 dpi
- Druckauflösung 4800 x 600 dpi
- Halbtonraster mit 85, 106, 125, 134 und 156 lpi – für gleichmäßige Grautöne, realistische Bildwiedergabe und hohe Detailschärfe.
- Die einzigartige Cyclone-Reinigungstechnologie sorgt dafür, dass Tonerstaub und Partikel automatisch entfernt werden. So bleibt die Druckumgebung makellos sauber. Text, Grafik und Fotos werden immer gestochen scharf wiedergegeben.

Korrekt positionierte Druckbogen durch TELER-Aurichtung (Translating Electronic Registration)

Die Ausrichtung in Bearbeitungsrichtung und quer zur Bearbeitungsrichtung ist äußerst genau. Die Abweichungstoleranz beträgt jeweils nur $\pm 0,65$ mm für das Format A4. Dieser Wert entspricht den Vorgaben für Verlagszeugnisse oder übertrifft sie sogar. Unsere TELER-Ausrichtung (TELER = Translating Electronic Registration) gewährleistet die genaue Kontrolle der Position jedes Papierbogens im Verhältnis zum Druckbild auf dem Fotorezeptor und der Transportgeschwindigkeit beim gesamten Papierweg. So wird sichergestellt, dass sich das Blatt beim Druckauftrag exakt in der richtigen Position befindet und ein optimaler Eindruck erzielt wird.

Individuelle Ausrichtung leicht gemacht

Das Xerox Nuvera® 200/288/314 EA Perfecting Production System ermöglicht auch benutzerdefinierte Ausrichtungseinstellungen für Ihre speziellen Anwendungen. Dabei können Vorder- und Rückseite unabhängig voneinander ausgerichtet werden. Die Ausrichtungsparameter für spezifische Druckmaterialien lassen sich individuell einstellen und in der Materialbibliothek des Systems speichern. Hier können sie später leicht wieder abgerufen werden. Damit sind Sie auch bei komplexen Anwendungen noch schneller und produktiver.

Das passende Druckmaterial für Ihre Anwendung

Wählen Sie aus einem breiten Angebot das Druckmaterial, das für Ihre Anwendung am besten geeignet ist. Sogar gestrichene Papiere in übergroßen Formaten werden verarbeitet. Die Druckqualität ist immer herausragend, ob auf gestrichenem oder ungestrichenem Papier – unter anderem Postpapier, Bristolkarton, Deckblättern, Indexkarten, Offsetpapier, Recyclingpapier, Klarsichtfolien, selbstdurchschreibendem Papier, Etiketten, Registerblättern und Formularvordrucken.

Makellos glatte Druckbögen in jeder Umgebung

Das Modul für automatische Bogenoptimierung (SEM) sorgt in jeder Produktionsumgebung für glatte Druckbögen mit weniger Wellungen – und damit auch für einen reibungslosen Druckvorgang.

- Die Stapel Eigenschaften werden optimiert. Das garantiert beste Resultate bei der anschließenden Endverarbeitung.
- Um Hitze- und Feuchtigkeitseinwirkungen in Ihrer Druckumgebung auszugleichen, können Ihre Bedienkräfte die automatischen Regelungsfaktoren anpassen oder „manuell übergehen“. So ist sichergestellt, dass Ihre Druckbögen makellos flach und glatt sind.

- Diese Funktion arbeitet mit der Druckmaterialbibliothek zusammen und passt die Einstellungen automatisch an die Spezifikationen des eingelegten Papiers an.

Verlässliche Produktivität für Sie

Damit Ihre Xerox Nuvera so lange wie möglich unterbrechungsfrei läuft, bieten wir Ihnen die folgenden Optionen an.

Direkte Kommunikation mit dem Service*

Die Systeme können dank ihrer intelligenten Funktionen selbständig eine Verbindung zu Ihrem Netzwerk aufbauen, um Servicebedarf zu melden. So kann der Kundendienst-techniker gleich die benötigten Teile mitbringen. Dadurch wird die Produktionsverzögerung reduziert und die Systemlaufzeit maximiert.

Integriertes Wartungsprogramm Xerox Nuvera Productivity Plus (XPP)

Xerox Nuvera Productivity Plus (XPP) ist ein innovatives, kundenorientiertes Wartungsprogramm, mit dem Sie Routine-Wartungsmaßnahmen auf einfache Weise diagnostizieren und durchführen können. Verschiedene Assistenten bieten Schritt-für-Schritt-Anleitungen zum Austausch einfacher Komponenten. So erhöhen Sie Ihre Produktivität und Ihr Druckaufkommen und betreiben effektives Druckqualitäts-Management. Zugleich vermeiden Sie, dass die Produktion durch Serviceeinsätze gehemmt wird. Das Programm ist in zwei Varianten verfügbar: XPP Basic und XPP Advanced. Sie unterscheiden sich durch den Umfang der Eigenbeteiligung des Kunden. Wählen Sie die Option, die für Ihren Betrieb am besten geeignet ist.

*Sofern lokal verfügbar

“Mit jeder an der Xerox Nuvera vorgenommenen Optimierung – von den Papierbehältern über die beiden Druckwerke bis hin zu den Staplern der nächsten Generation – werden Geschwindigkeit und Qualität einfach immer besser. Damit kann kein Wettbewerbssystem konkurrieren.“

– Kenny Lisiewski
Operations Manager
Matrix Imaging Solutions

Zwei Druckwerke in einem leicht bedienbaren System

Mit dem Xerox Nuvera® 200/288/314 EA Perfecting Production System nutzen Sie die Leistung und Produktivität zweier Druckwerke auf der Stellfläche eines einzigen Systems. Die einzigartige Tandemarchitektur bietet Ihnen in jeder Hinsicht mehr: Mehr Geschwindigkeit, eine längere Laufzeit, eine bessere Leistung und eine durchgängig optimierte Produktivität. So erschließen Sie auch Ihrem Betrieb mehr und neue Möglichkeiten.

Dank der Tandemarchitektur gelangen Sie doppelt so schnell zu Ihren Ergebnissen

Die Xerox Nuvera produziert 200, 288 bzw. 314 Duplex-Druckseiten (DIN A4) pro Minute. Möglich wird dies durch das einzigartige Tandem-Design. Dabei kommt eine Kombination zweier Druckeinheiten zum Einsatz, die dank ihrer engen Zusammenarbeit mehr leisten als zwei unabhängig voneinander arbeitende Druckwerke.

- **Im Duplexmodus** arbeiten beide Druckeinheiten mit voller Geschwindigkeit (100/144/157 A4-Seiten pro Minute). Jede Druckeinheit bedruckt je eine Seite eines zweiseitigen Dokuments. Dank des direkten Verarbeitungswegs ergibt sich so eine Nettogeschwindigkeit von bis zu 314 Seiten pro Minute.
- **Im Simplexmodus** erzeugt das System 100/144/157 Seiten pro Minute.

Selbstregulierende Ablaufsteuerung für optimale Leistung

Die Druckaktivitäten werden kontinuierlich überwacht, um Druckqualität und Ausrichtung optimal abzustimmen.

- Eine professionelle Software gewährleistet die konstant hohe, einheitliche Druckqualität.
- Der gesamte Papierweg der Xerox Nuvera einschließlich beider Druckeinheiten und aller Zubehörkomponenten ist so konstruiert, dass die Bediener jederzeit uneingeschränkt darauf zugreifen können, um einen Papierstau schnell und einfach beheben zu können. Anschließend wird der aktive Auftrag nahtlos wieder aufgenommen.



Intelligente Materialverarbeitung

Dank der Xerox® SmartPress PLUS-Papierzufuhrtechnologie, der integrierten Materialbibliothek von FreeFlow® Print Server und dem geraden Duplex-Papierweg der Xerox Nuvera können zahlreiche unterschiedliche Druckmaterialien verarbeitet werden. Durch ständige Kommunikation mit der Vakuumpapierzufuhr – vergleichbar mit der Kommunikation der Kolben bei einem Ottomotor – wird sichergestellt, dass das System maximale Leistung erbringt und der Auftrag im Unterbrechungsfall nahtlos wiederaufgenommen werden kann.

Größere und zahlreichere Aufträge dank Pass Through-Programmierung

Mit Pass Through-Programmierung können Sie in zahlreichen Situationen produzieren, in denen Ihre Geräte bisher stillstanden: Bis zum Eintreffen des Servicetechnikers werden Ihre Aufträge mit 100/144/157 Druckseiten pro Minute weiter gedruckt.

Der Pass Through-Modus kann beispielsweise immer dann aktiviert werden, wenn für eine der beiden Druckeinheiten ein „Soft-Shutdown“ durchgeführt werden muss. Im Pass Through-Modus werden alle Seiten vom als primär definierten Druckwerk bedruckt und durch das nicht aktive Druckwerk einfach hindurchgeschleust.

Bringt Ihre Geschäfte auf Touren: Der Dual-Core-Prozessor

Das Xerox FreeFlow® Print Server ist mit einem Dual-Core-Prozessor ausgestattet, dessen Leistungsreserven weit über die Anforderungen der meisten Kunden hinausgehen. So wird die Produktivität beim Xerox Nuvera® 200/288/314 EA Perfecting Production System von Anfang an optimiert. Der Dual-Core-Prozessor ermöglicht die außergewöhnlich hohe Rastergeschwindigkeit, dank der selbst hochkomplexe Aufträge – etwa mit variablen Daten und hochauflösenden Grafiken – mühelos bewältigt werden. Wenn Sie in einer Umgebung mit extrem hohen Anforderungen tätig sind, in der kontinuierlich Aufträge von äußerster Komplexität mit sehr großen Mengen hochauflösender Bilder und variabler Grafiken produziert werden, können Sie Ihr System optional mit einem zweiten Dual-Core-Prozessor aufrüsten.

Parallele Rasterung für Ihre komplexesten Aufträge

Die parallele Rasterung wird über eine Reihe Xerox®-Softwarefunktionen realisiert. Dabei werden mehrere Prozessoren, Arbeitsspeicher und Softwarekontrollelemente genutzt, um die Druckbildverarbeitung und Druckgeschwindigkeit über die bisherigen Leistungsgrenzen hinaus zu steigern. Das Verfahren eignet sich ideal zur Produktion großer Aufträge mit vielen gescannten Grafiken oder Digitalfotos, die sich nicht wiederholen. Dazu gehören etwa Lehrbücher, Zeitschriften, Jahrbücher und Benutzerhandbücher. Auch bei komplexen Aufträgen in Kleinauflage, Prüfdrucken und Drucktests kann es seine Stärken ausspielen.

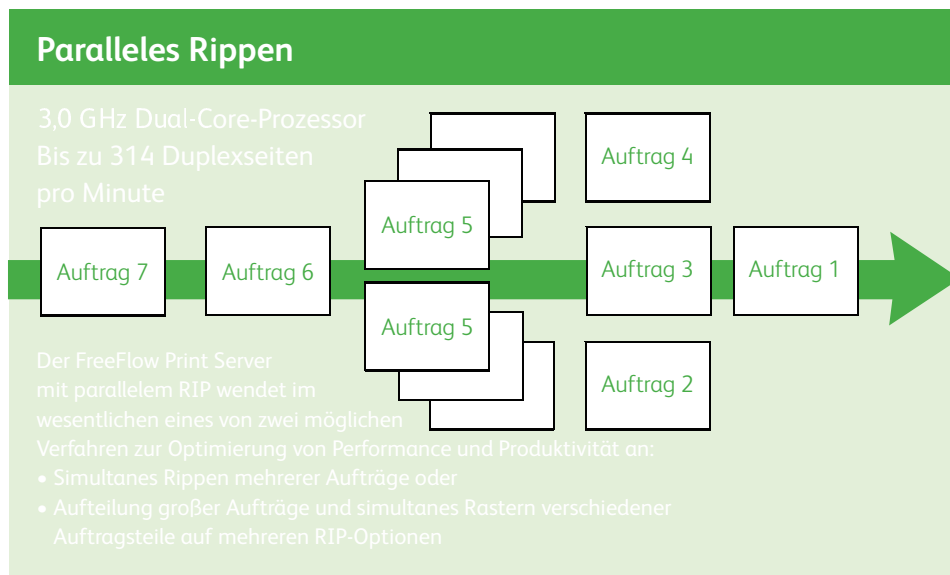
Wie funktioniert das parallele Rippen?

Wenn die Funktion aktiviert ist, verwaltet der FreeFlow Print Server die Aufträge, die Sie zur parallelen Rasterung vorgesehen haben, so, dass die Performance optimiert wird.

- Wenn es sinnvoll ist, produziert der Print Server den Auftrag auch auf einer einzigen RIP-Option, so dass gegebenenfalls eine oder mehrere weitere vorhandene(n) RIP-Option(en) für weitere Aufträge verfügbar bleiben.
- Große Aufträge lassen sich in Abschnitte unterteilen, die parallel (simultan) verarbeitet werden. Dabei werden alle verfügbaren RIP-Optionen genutzt, um den Auftrag so schnell wie möglich fertig zu stellen.

Wie viele RIP-Optionen können betrieben werden?

Wie viele RIP-Optionen Sie betreiben können, hängt von der Prozessor- und Arbeitsspeicherkonfiguration der Xerox Nuvera ab. In der Regel können zwei bis drei RIP-Optionen mit einem Dual-Core-Prozessor betrieben werden. Mit dem optionalen zweiten Dual-Core-Prozessor können Sie bis zu fünf RIP-Optionen gemeinsam einsetzen (bei LCDS-, IPDS- und PCL-Daten wird die Leistung durch parallele Rasterung nicht verbessert).



Vorteil für Sie: Der FreeFlow[®] Print Server

Der Xerox[®] FreeFlow Print Server ist direkt in das Xerox Nuvera[®] 200/288/314 EA Perfecting Production System integriert. Er bietet leistungsfähige Funktionen zur Auftragssteuerung und wertvolle Zeitersparnis für alle Produktionsumgebungen. Dadurch arbeitet Ihr Betrieb nicht nur produktiver und effizienter, sondern auch rentabler.

Zahlreiche Funktionen für umfassende Auftragssteuerung

Der FreeFlow Print Server verschafft Ihrem Betrieb entscheidende Vorteile. Zum Beispiel:

- Simultanes Empfangen, Rastern und Drucken. Damit können selbst Hunderte von Kleinaufträgen oder Transaktionsdokumente mit Tausenden von Kundendatenbank-Einträgen effizient produziert werden.
- Produzieren Sie Druckaufträge und Nachdrucke auf On-Demand-Basis – mit bedienerfreundlichen Kontrollfunktionen für Vorschau, Bearbeiten, Ausschließen, Prüfdruckerstellung, Unterbrechung, Umprogrammierung und Weiterleitung von Aufträgen.
- Die erweiterten Sicherheitsfunktionen ermöglichen es, Einstellungen für Einzelpersonen oder für ganze Gruppen festzulegen.
- Aufträge können von praktisch jedem Ort aus übermittelt werden – auch aus DTP- und Werbedruck-Workflows heraus. Daten lassen sich aus Mainframe-Systemen und Client/Server-Architekturen im XML-, Datenbank- oder ASCII-Format einspeisen oder einfach von DVDs, CDs und sogar tragbaren USB-Geräten übermitteln.
- Druckfertige Aufträge können direkt in vorkonfigurierte Hot Folder überstellt und bequem automatisch gedruckt werden.
- Die Auftragsprofilerstellung ist automatisierbar, und Workflows können durch bis zu 250 programmierbare Warteschlangen angepasst werden – alles mit minimalen Bedienereingriffen.
- Die Verwendung der Materialbibliothek erleichtert die effiziente Nutzung des Druckmaterials. Das Bogenglätte-Modul stellt sich automatisch auf das ausgewählte Druckmaterial ein.
- Senken Sie die Schulungskosten und maximieren Sie die Produktionszeit – Dank der bedienerfreundlichen grafischen Benutzeroberfläche und des intuitiven Workflows finden sich Ihre Mitarbeiter auf Anhieb zurecht.
- Ideal geeignet sowohl für Publishing (hohe Druckqualität und Geschwindigkeit) als auch für den Transaktionsdruck (direkte und simultane Verarbeitung zahlreicher verbreiteter Datenstandards – unter anderem Adobe PostScript[®], PCL, PDF, TIFF, ASCII, IPDS und LCDS – sowie variabler Datenformate, z. B. FreeFlow VI Interpreter (VIPP[®]), PPML, IPDS und LCDS).
- Durch zusätzlichen Arbeitsspeicher und eine weitere Festplatte können Sie die Gesamtleistung der Xerox Nuvera maximieren und noch mehr Auftragsdaten auf dem Server speichern.

Intuitiver Workflow: Noch einfacher und noch produktiver

Die Xerox[®] FreeFlow Digital Workflow Collection führt Sie Schritt für Schritt intuitiv durch alle Stufen der Auftragsproduktion – von der Erstellung bis zur Ausgabe des fertigen Dokuments. Diese Suite besteht aus optional erhältlichen Lösungen, die sich nahtlos in die Xerox Nuvera integrieren. Damit können Sie Ihren vorhandenen Workflow optimieren, automatisieren und vereinfachen. So sind Sie noch produktiver schöpfen das Potenzial Ihrer Investition konsequent aus.

Automatische Materialauffüllung für die laufende Produktion

Mit der optionalen automatischen Verbrauchsmaterialauffüllung erledigt Ihre Xerox Nuvera für Sie automatisch die Nachbestellung von Verbrauchsmaterial, sobald es benötigt wird. Diese Option wird im Rahmen unseres Servicevertrags angeboten. Das intelligente Drucksystem Xerox Nuvera berechnet, wann eine bestimmte Anzahl Pixel gedruckt wurde und schickt daraufhin über Ihr Netzwerk eine Benachrichtigung an Xerox, um benötigtes Verbrauchsmaterial nachzubestellen. Wir kümmern uns darum, dass Sie jederzeit alle Materialien haben, die Sie für den laufenden Betrieb brauchen. So sind Sie noch produktiver und können sich ganz auf Ihr Geschäft konzentrieren.



Xerox Nuvera® 314 EA Perfecting Production System mit Lasermax Roll Systems SheetFeeder NV-R, Xerox® Produktionsstapler und Xerox® Book Factory

FreeFlow-Option	Funktion	Vorteile für Sie

Maßgeschneiderte Funktionen für Ihren Betrieb

Das Xerox Nuvera 200/288/314 EA Perfecting Production System bietet ein umfassendes Spektrum an Funktionen für die spezifischen Anforderungen Ihres Geschäftsfelds, Ihrer Produktionsumgebung und Ihrer Kunden. Es ist von der Zufuhr bis zur Endverarbeitung ganz darauf ausgelegt, Sie bei der Bewältigung Ihrer wichtigsten Aufgaben zu unterstützen und die Weichen für Ihren Erfolg zu stellen.



Von der Zufuhr bis zur Endverarbeitung

Die Xerox Nuvera® bietet umfassende Funktionen, die die Weichen für Ihren Erfolg stellen.

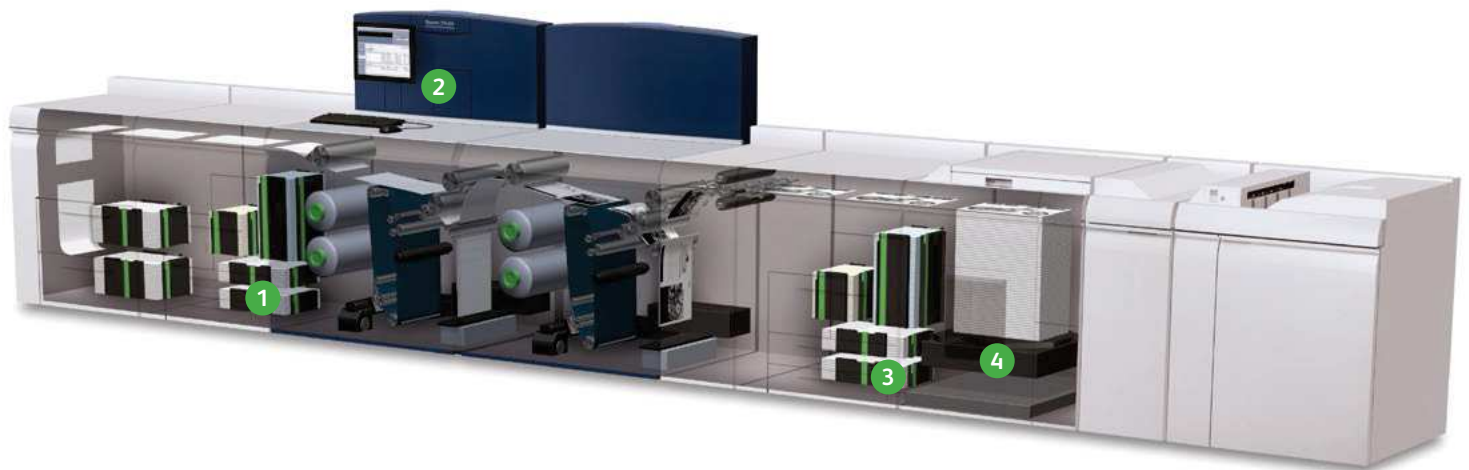
1

Die Materialzufuhr: Ein eindrucksvoller Start

Die Xerox Nuvera verfügt über eine exzellente Materialzufuhr:

- Das Material wird mittels Vakuum-Einzugsverfahren aus dem Behälter zugeführt. Diese prozessgesteuerte Technologie sorgt mittels Informationen aus der Materialbibliothek für maximale Zuverlässigkeit beim Einzug und kann auch mit kartoniertem und gestrichenem Papier eingesetzt werden. Die Materialbögen werden per Luftstrom voneinander getrennt, mittels Ultraschallsignal überprüft, um Fehl- und Doppelbogeneinzüge zu vermeiden.
- Bei Bedarf verstärkt das System die Druckkraft des Einzugsbandes oder den Luftstrom. So wird der gesamte Papierverarbeitungsprozess auf intuitive Weise angepasst und trägt zu maximaler Produktivität bei.
- Durch den geraden Duplex-Papierweg ist die Papierzufuhr für Duplex-Produktionsdruck äußerst zuverlässig und bietet bequeme Zugangsmöglichkeiten für die Bedienkräfte.
- Sie können Material nachladen, ohne den aktuellen Auftrag zu unterbrechen. Das hilft, Produktivitätsausfälle zu minimieren.

Sie haben die Wahl zwischen den nachstehend aufgeführten Bogenzufuhr-Modulen. Dabei können Sie drei Module beliebig kombinieren, um Ihre Bogenzufuhrkonfiguration optimal auf Ihren Workflow abzustimmen:



2

Optimale Ergebnisse durch höchste Druckqualität und Verarbeitungsleistung

Der Xerox® FreeFlow® Print Server ist direkt in das Xerox Nuvera® 200/288/314 EA Perfecting Production System integriert. Er bietet Ihnen leistungsfähige Funktionen zur Auftragssteuerung und wertvolle Zeitersparnis bei Publishing, Transaktionsdruck und TransPromo-Druck. Profitieren Sie von praktischen Funktionen wie:

- Effizientes Warteschlangenmanagement – bis zu 250 Warteschlangen
- Integrierte Materialbibliothek
- Bogenmontage-Software
- Erweitertes Halbtouneraster (verfügbar mit 85, 106, 125, 134 und 156 lpi)
- Wegweisende Verarbeitungsfunktionen für variable Daten – einschließlich direkter Verarbeitung von Xerox® FreeFlow VI Suite-Ausgabedaten.

Über die bedienerfreundliche grafische Bedienerschnittstelle (GUI) verwalten Ihre Bedienerkräfte mühelos mehrere Druckaufträge aus mehreren Warteschlangen. Zur optimalen Nutzung der Drucksysteme können Anwender am Controller Aufträge anhalten, unterbrechen, neu programmieren und weiterleiten.

Die Sonderseitenprogrammierung ermöglicht es, innerhalb einer Anwendung mehrere Druckmaterialien oder Trennblätter zu verwenden.

3

Werten Sie Ihre Dokumente durch Einfügen von Sonderseiten auf

Mit unseren Insertermodulen können Sie Ihre Dokumente nach dem Druckvorgang durch farbige Deckblätter, vorgedruckte Trennblätter oder Spezial-Druckmaterial aufwerten. So wirken sie besonders eindrucksvoll.

Insertermodul

- Vier Behälter, Kapazität 5.800 Blatt

Großraum-Insertermodul für übergroße Formate

- Zwei Behälter, 3.200 Blatt in übergroßen Formaten

Hinweis: Kombination von bis zu zwei Modulen für das Laden im laufenden Betrieb ermöglicht eine Kapazität von bis zu 11.600 Blatt zum Einschließen.

Das Zuschließen kann in das System integriert werden, sodass Sie nur das vorgedruckte Material zu laden und Ihren Auftrag zu starten brauchen.

4

Professionelle und zuverlässige Endverarbeitung

Wählen Sie aus einem breiten Angebot professioneller Inline- und Offline-Endverarbeitungsmodulen von Xerox und führenden externen Anbietern. Hier finden Sie maßgeschneiderte Optionen für alle Produktions-Anforderungen – auch für die Herstellung komplexer Dokumente und für anspruchsvolle Produktionsumgebungen.

Perfekte Endverarbeitung für alle Ihre Aufträge

Professionelle Endverarbeitung kann entscheidend für den Erfolg Ihrer Anwendung sein. Das Xerox Nuvera® 200/288/314 EA Perfecting Production System bietet Ihnen die Möglichkeit, viele verschiedene Endverarbeitungsoptionen für Ihre Dokumente zu nutzen. So erstellen Sie hochwertige, eindrucksvolle Anwendungen gezielt nach Bedarf.



Unsere Partner bieten Ihnen die besten Endverarbeitungsoptionen der Branche

Wir stellen sicher, dass Sie alle Endverarbeitungsoptionen erhalten, die Sie brauchen, um Ihre Aufträge professionell zu produzieren: Von der Broschüreneerstellung und Klebebindung über Inserter, Stapler, Hefter, Spiralbinder und weitere Module: Wir arbeiten mit den Herstellern der besten Endverarbeitungssysteme zusammen. Zu unseren Partnern zählen anerkannte Branchenführer wie C.P. Bourg, Watkiss, GBC und andere.

Xerox® IntegratedPLUS Endverarbeitungslösung für Broschüreneerstellung

Jetzt kann die Einrichtung von Druckvorstufe und Endverarbeitung automatisiert werden. Die Xerox® IntegratedPLUS Endverarbeitungslösung für Broschüreneerstellung vereint die Vorzüge beider Endverarbeitungswelten – den Komfort der Inline- und die Flexibilität der Offline-Endverarbeitung. Zudem trägt sie dazu bei, den Arbeitsaufwand erheblich zu reduzieren. Bei Einsatz der Xerox® IntegratedPLUS Endverarbeitungslösung für Broschüreneerstellung in Kombination mit dem Xerox-exklusiven C.P. Bourg Dual-Mode Sheet Feeder können ausgewählte Endverarbeitungsgeräte mittels JDF-Anweisungen automatisch eingerichtet werden.

Die neuesten Endverarbeitungsoptionen:

Exklusiv für Xerox: C.P. Bourg Dual-Mode Sheet Feeder

- Fungiert als Bypass und transportiert die Bögen zu nachgeschalteten Finishern von Drittanbietern. Im „Offline-Modus“ können Benutzer auf anderen Drucksystemen produzierte Stapel manuell nachgeschalteten Finishern von Drittanbietern zuführen, während die Xerox Nuvera die fertigen Drucke in den Stapler oder das obere Fach ausgibt.
- So sparen Sie Zeit und können dank automatischer Einrichtung von Dateien und automatischer Konfiguration von Inline- oder Offline-Finishern mit der Xerox® IntegratedPLUS Endverarbeitungslösung für Broschüreneerstellung mehr Aufträge produzieren.
- Gewährleistet die Integrität Ihrer Dokumente, da Druckstapel ohne sie zu teilen mühelos zum Finisher transportiert werden können.
- Im Offline-Modus kann der angeschlossene Finisher bis zu 15.000 Blatt/Stunde verarbeiten.
- Optimierte die Rentabilität der Investitionen in Ihre Endverarbeitungslösung.

Xerox® Produktionsstapler

- Entladen bei laufendem Betrieb – bei Dualkonfiguration.
- Entnahme fertiger Stapel in Hüfthöhe.
- Kombination von bis zu drei Staplern in Tandem-Konfiguration – ermöglicht etwa 60 bis 85 Minuten unbeaufsichtigtes Drucken und Stapeln.



Bogenauslage- und Heftmodul



Bogenauslage- und Heftmodul Plus



Bogenauslage- und Heftmodul – Direct Connect



Xerox® Produktionsstapler



Xerox® Tape Binder



GBC® eBinder II



C.P. Bourg BSFx Dual-Mode Sheet Feeder



GBC® Fusion Punch® II mit Offset-Stapler



Xerox® Tape Binder Doppelkonfiguration



C.P. Bourg BDFNx Booklet Maker mit Square Edge-Modul



Watkiss/PowerSquare™ 224



CEM DocuConverter™



Xerox® Book Factory



Inline-Booklet-Maker Duplo DBM-5001

Jede Anwendungsmöglichkeit bedeutet eine Chance für Ihren Betrieb

Es gibt viele Möglichkeiten, die herausragenden Funktionen zu kombinieren, die das Xerox Nuvera 200/288/314 EA Perfecting Production System Ihnen bietet. Das System ist modular konzipiert. So können Sie aus einer Vielzahl von Optionen frei wählen. Das ermöglicht Ihnen, ein System zusammenzustellen, das optimal auf die spezifischen Anforderungen Ihres Betriebs und Ihrer Kunden zugeschnitten ist und Ihr Geschäft richtig in Schwung bringt.

1. Zuführung



Lasermax Roll Systems SheetFeeder NV-R¹

+



Standard-Bogenzufuhr-Modul

+



Standard-Bogenzufuhr-Modul

+



Großraum-Bogenzufuhr-Modul für übergroße Formate

oder

oder

oder



Großraum-Bogenzufuhr-Modul für übergroße Formate

+



Großraum-Bogenzufuhr-Modul für übergroße Formate

+



Standard-Bogenzufuhr-Modul

2. Digitalisierung und Bearbeitung



¹Die Rollenzufuhroption kann nur in Konfigurationen mit Standard-Bogenzufuhr-Modul eingesetzt werden.

Sie haben die Wahl

Vom Transaktionsdruck über Buchdruck und die Produktion technischer Dokumentationen bis zu vielen weiteren Einsatzbereichen:

Mit dem Xerox Nuvera® 200/288/314 EA Perfecting Production System können Sie Ihre Dienstleistungen für Ihre Kunden wertvoller machen und überzeugende Ergebnisse liefern. Die Möglichkeiten für neue und verbesserte Anwendungen sind unbegrenzt und erschließen Ihrem Betrieb neue Wachstumschancen. Die hohe Druckqualität, Geschwindigkeit und Produktivität des

Systems tragen dazu bei dass jede Anwendung optimal realisiert wird.

Erzielen Sie höhere Antwortraten für Ihre Transaktionsdokumente

Die Xerox Nuvera verarbeitet ein breites Spektrum an Datenformen direkt und simultan. Damit eignet sie sich hervorragend zur Produktion Ihrer Transaktionsdokumente. Lassen Sie Ihren wertvollsten Kunden Monat für Monat zielgerichtete Upselling- und Cross-Selling-Botschaften zukommen. Steigern Sie Kundenbindung, Kaufhäufigkeit und Kaufvolumen Ihrer umsatzschwächeren Kunden.

Deutlich ablesbar: Ihre Chance auf dem Buchmarkt

Mit dem Xerox Nuvera 200/288/314 EA Perfecting Production System sind Sie bestens gerüstet, um mit Erfolg Bücher und Dokumentationen zu produzieren. Wir sorgen dafür, dass Ihr Einstieg in den Wachstumsmarkt des digitalen Buchdrucks gelingt – mit dem passenden Geschäftsmodell, den passenden Workflow-Tools, der nötigen Erfahrung und der richtigen Technologie. Das System ist eine hervorragende Ergänzung zum Offsetdruck. Es beherrscht digitalen Buchdruck in der Qualität, die Autoren, Verlage und Leser sich wünschen: mit hochwertigem Druckbild und einer matten Oberfläche mit Offset-Anmutung.

3. Einfügen von Sonderseiten



+



+



+

DFA-kompatible Endverarbeitungsoption eines externen Herstellers

oder



+



oder



+

Registrierte Endverarbeitungsoption eines externen Herstellers

4. Endverarbeitung

²Mögliche Zweifachkombinationen von Endverarbeitungsoptionen (nicht gezeigt):

- (1) Bogenauslage- und Heftmodul Plus und (1) Bogenauslage- und Heftmodul;
- (2) Bogenauslage- und Heftmodul Plus und (1) Xerox® Produktionsstapler;
- (1) Bogenauslage- und Heftmodul Plus und (1) Bogenauslage- und Heftmodul – Direct Connect mit weiteren Inline-Endverarbeitungslösungen für mittige Ausrichtung;
- (1) Bogenauslage- und Heftmodul Plus und (2) Xerox® Produktionsstapler;
- (1) Bogenauslage- und Heftmodul Plus und (1) Xerox® Produktionsstapler.

Bringen Sie Ihren Betrieb voran

Das Xerox Nuvera® 200/288/314 EA Perfecting Production System stellt die wegweisenden Produktivitätsfunktionen bereit, die Ihr Betrieb braucht, um den Wettbewerb hinter sich zu lassen und Ihre Erwartungen zu übertreffen.

www.xerox.com

